



## ～お知らせ～



毎年2月下旬に大阪、3月上旬に東京で補償業務管理士の口述試験が行われます。難関の筆記試験合格者が最後に受ける試験です。口述試験とは言うものの涙を呑む受験者もいますので気を引き締めて受験しなければなりません。この試験が終わると北陸にも春がやってきます。

この冬は「顕著な大雪」で豪雪になりましたが、関係機関の適格な予防措置により大きな交通渋滞や列車の立ち往生などは生じなかったようです。

この時期は、成果物の納品や完成検査で予定表が埋め尽くされ忙しい日々が続くと思いますが、感染性胃腸炎などが流行っていますので体にはご注意ください。

3月に入ると思い出すのが「3.11」。  
2011年に発生した東日本大震災（東北地方太平洋沖地震）の日です。マグニチュード9.0の巨大地震で、日本史上最大の地震でした。

発生日：2011年3月11日（金曜日）午後2時46分18.1秒

震源地：宮城県牡鹿半島の東南東沖130km（北緯38度06.2分、東経142度51.6分、深さ24km）

被害状況：死者・行方不明者2万2200人以上にのぼる  
東京電力福島第一原子力発電所の事故が発生  
北海道・東北・関東の沿岸を襲った大津波  
日本の形を変えるほどの地殻変動

震度：最大震度は宮城県栗原市で観測された震度7  
宮城、福島、茨城、栃木の4県36市町村と仙台市内の1区で震度6強東京、横浜で震度5強

避難者数：現在の避難者数は、2万7600人以上  
全国47都道府県、828の市区町村に所在

地震発生から14年が経ちました。未だ行方不明者2500人以上、遺留品は47万点に上り自治体が保管費用に苦慮しているとのこと。  
その後も令和6年能登半島地震・豪雨災害などの大きな災害が多発しています。

国が呼びかけている「災害が起きる前にできること」です。

家具の置き方、工夫していますか  
食料・飲料水などの備蓄、できていますか  
非常用持ち出しバッグの準備、できていますか  
ご家族同士の安否確認方法、決まっていますか  
避難場所や避難経路、確認していますか  
常日頃から心がけましょう。

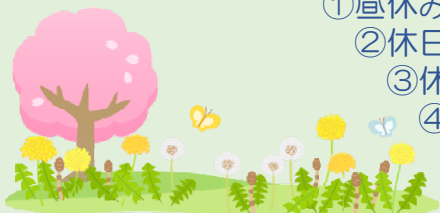
JR越後線の上所駅が今月15日に開業します。  
上所駅は、JR越後線の新潟駅と白山駅の間に新たに設けられる駅で新潟駅から約1.5キロ、白山駅から約1.6キロに位置します。JRの新潟支社管内では2005年以来となる新しい駅です。上所駅は線路を挟んでホームを置く2面2線方式の無人駅です。駅の南北にそれぞれ駅前広場が整備され乗り換えは今ある地下道を活用する一方、15人乗りのエレベーターが設置されています。JR東日本は、1日あたりの乗降客数を約4600人と予想しています。また、駅周辺には、新潟南高校や新潟警察署、ユニゾンプラザなどがあり、近くには商業施設を含むニュータウンも再開発されています。  
やすらぎ堤の散歩コースに加えてみたらどうですか。



季節の変わり目、体調に気をつけてください！

「ウィークリースタンスの徹底を」お願いします

- ①昼休みや16時以降開始の打合せは行わない
- ②休日明け日（月曜日等）は依頼の期限日としない
- ③休前日（金曜日）は新たな依頼をしない
- ④ノー残業デー（水曜日）は勤務時間外の依頼はしない
- ⑤ランチタイム・オーバーファイブ・ノーミーティング
- ⑥イブニング・ノーリクエスト（R5.6から）



〇必見！ [ホームページをご覧ください！](#) 新たな情報等があれば教えて下さい

[www.hokurikuyouchi.co.jp](http://www.hokurikuyouchi.co.jp)

〇お願い！ [「クロジカ」（旧Aipo）を活用しましょう](#)